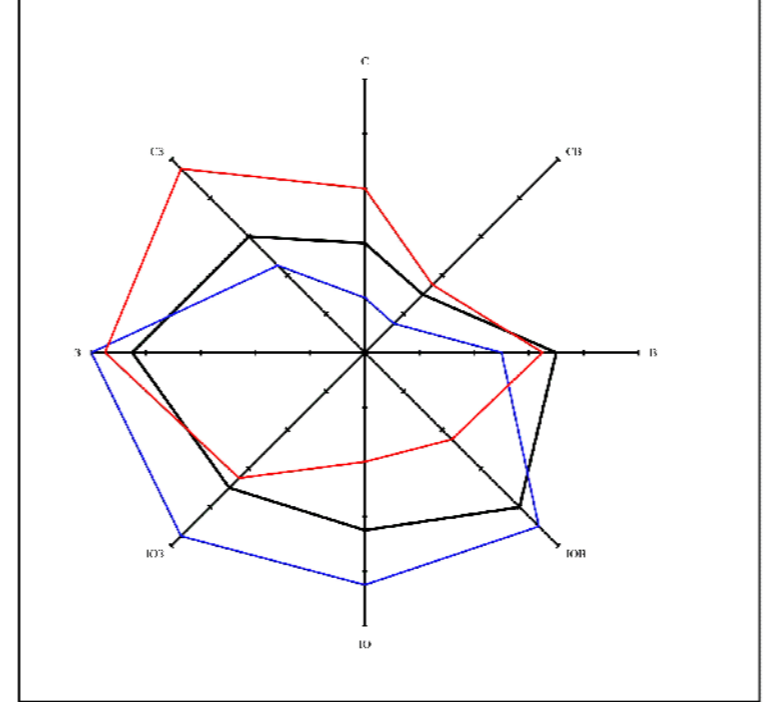
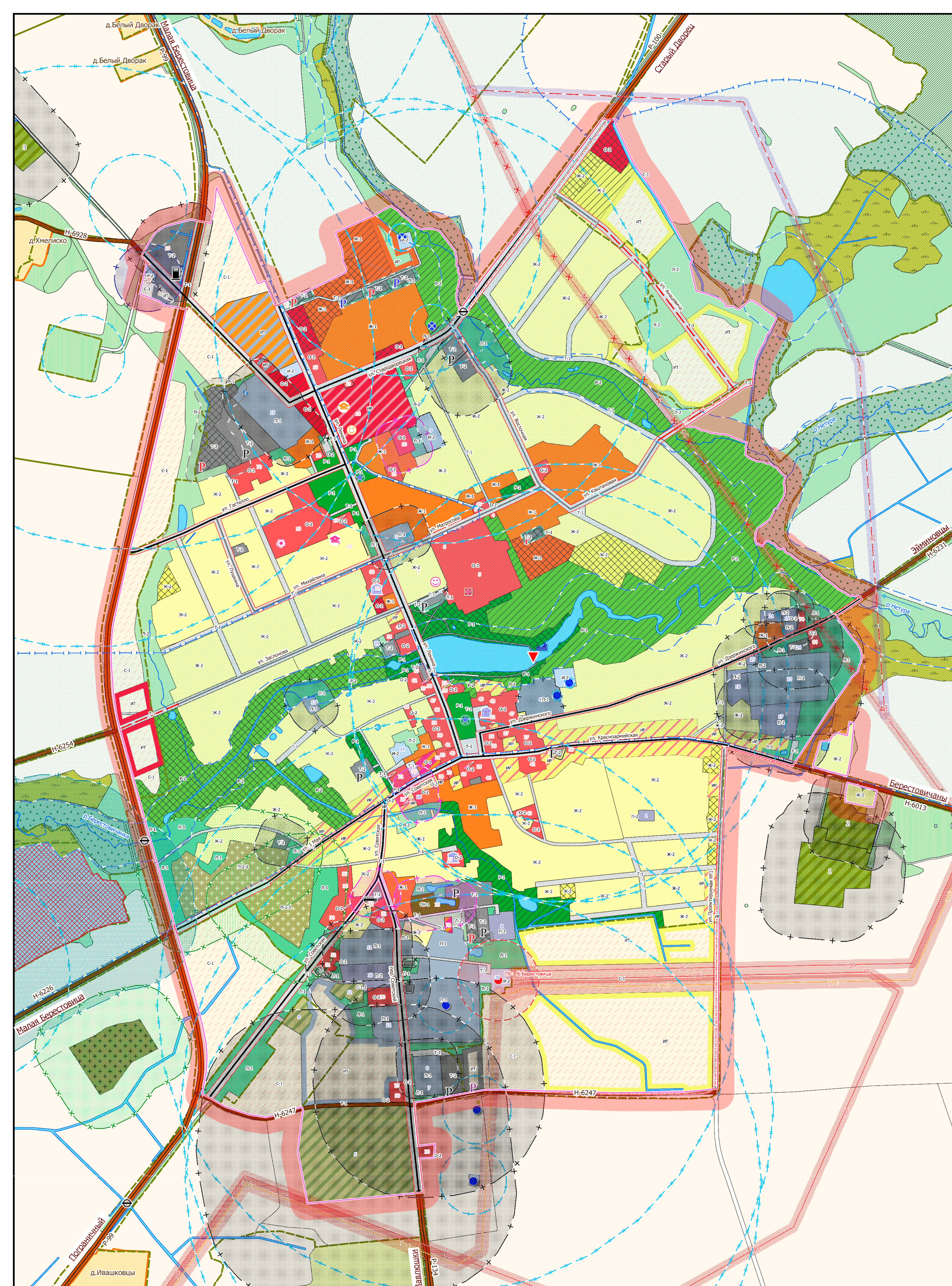


Генеральный план г.п. Большая Берестовица

Генеральный план М 1:5000



Экспликация промышленных, коммунально-обслуживающих предприятий и строительных организаций

- 1 Склад ООО "Нивки"
- 2 Хлебозавод "Гродненское облпотребобщество"
- 3 Котельная "Берестовицкое РУП ЖКХ"
- 4 Маслохранилище ОАО "Молочный Мир"
- 5 Производственная зона ОАО "Берестовицкая тгидеаэлектрика"
- 6 Цех мясных полуфабрикатов "Гродненское облпотребобщество"
- 7 Скотобойный цех "Гродненское облпотребобщество"
- 8 УЗ "База хранения нефтепродуктов и имущества"
- 9 Фермерское хозяйство "Тлишковское В.Р."
- 10 Берестовицкое РУП ЖКХ
- 11 ОАО "Молочный Мир"
- 12 Фермерское хозяйство "Тлишковское В.Р."
- 13 Колбасный цех "Гродненское облпотребобщество"
- 14 Котельная Берестовицкое РУП ЖКХ
- 15 ДРОУ №160 КУП "Гродноблтрансстрой" (ликвидация)
- 16 Гараж-мастерская КУП "Гродноблтрансстрой"
- 17 Склады "Гродненское облпотребобщество"
- 18 Берестовицкое УПБ быт. обслуживания населения
- 19 Склад КУП "Гродноблтрансстрой"
- 20 Электрическая подстанция 110 кВ "Б. Берестовица"
- 21 Склад КУП "Гродноблтрансстрой"
- 22 УП "Гродноблтрансстрой"
- 23 "Гродненское облпотребобщество"
- 24 ОАО "Гродноблтрансстрой"
- 25 Кооперативный цех "Гродненское облпотребобщество" (не действует)
- 26 РУП "Берестовицкая тгидеаэлектрика"
- 27 Цех по производству бумажных изделий

Экспликация объектов общественного назначения и культурно-бытового обслуживания

- 1 Магазины "Гродненское облпотребобщество"
- 2 Магазины ООО "Селенстройбер"
- 3 Магазины ООО "Санта Ритейл"
- 4 Торговый павильон "ИП Курч"
- 5 Берестовицкая ЦРБ
- 6 Магазины "Гродненское облпотребобщество"
- 7 Детский сад
- 8 Аптека "ИП Прудный"
- 9 Магазины "ИП Карпуц"
- 10 Баня "Берестовицкое РУП ЖКХ"
- 11 Центральная районная аптека №7
- 12 Торгово-обслуживающий центр "ИП Зешут"
- 13 Магазины "Гродненское облпотребобщество"
- 14 УО "Берестовицкий ГСХП"
- 15 Магазины "Родны кут"
- 16 АЗС №24 РУП "Белоруснефть-Гродноблнефтепродукт"
- 17 Школа
- 18 Стадион "Берестовицкий райспоклон"
- 19 Летняя концертная площадка
- 20 Магазины "Частное предприятие "Рыбный дождь"
- 21 Закусочная "Хулячок"
- 22 Остатки костела Виктории Прасковьи Девы Марии
- 23 Дом ремесел "Берестовицкий райспоклон"
- 24 Магазины "Гродненское облпотребобщество"
- 25 "Берестовицкая детская школа искусств"
- 26 Магазины ОАО "Берестовицкая тгидеаэлектрика"
- 27 Хран. Святителя Николая Чудотворца
- 28 Дом быта УПБ "Берестовицкий Быткомбинат"
- 29 Краеведческий музей "Берестовицкий райспоклон"
- 30 ГУ "Берестовицкая районная ветеринарная станция"
- 31 Автозаправка Большая Берестовица ОАО
- 32 Магазины ИП "Соловья"
- 33 "Волковышская автомобильная школа" ДРОСАФ
- 34 Центр детского творчества
- 35 Школа (ДРОСШ)
- 36 Детский центр творчества
- 37 Магазины "ИП Зешут"
- 38 Центр воспитательной работы с молодежью ООО "С-Навиг"
- 39 Кооператив КУП "Гродноблтрансстрой"
- 40 Магазины "Промтовары"
- 41 Магазины "Родны кут" "Гродненское облпотребобщество"
- 42 Белочка РУП электрической связи "Белтелеком"
- 43 УСК Республики Беларусь по Гродненской области
- 44 ОАО "Сбергательный банк "Беларусбанк"
- 45 "Белорусское общество охотников и рыболовов"
- 46 Суд Берестовицкого района
- 47 Администрация ОАО "Молочный Мир"
- 48 Берестовицкий районный военный комиссарат
- 49 "Берестовицкий райспоклон"
- 50 ОАО "Берестовицкая тгидеаэлектрика"
- 51 ЗАГС "Берестовицкий райспоклон"
- 52 ИМНС РУСП "Гродненское облпотребобщество"
- 53 ОАО "Белгоспромбанк"
- 54 Берестовицкий сельский исполнительный комитет
- 55 Гродненское областное управление ФСН
- 56 Ресторан "Гродненское облпотребобщество"
- 57 Магазины-столовая "Берестовицкое РУП ЖКХ"
- 58 Магазины "ИП Казакевич"
- 59 Костел Преображения Господнего
- 60 Пляжная "Триход костела Преображения Господнего"
- 61 Мини рынок "Гродненское облпотребобщество"
- 62 Торговый центр "Частное предприятие "Мотор"
- 63 Магазины "Частное предприятие "Рыбный дождь"
- 64 ГЛУ "Волковышский лесхоз"
- 65 Магазины "Родны кут"
- 66 Магазины "Гродненское облпотребобщество"
- 67 Магазины "Гродненское облпотребобщество"
- 68 Религиозная община ХВЕ "Благодать"
- 69 Магазины ИП "Петручек"
- 70 Участковая ветеринария
- 71 Гродненское облпотребобщество
- 72 Берестовицкий районный центр культуры и народного творчества
- 73 РУП "Гродненское агентство по гос. регистрации имущества"
- 74 ГЛУ "Волковышский лесхоз"
- 75 Кормовая лаборатория
- 76 Магазины "Родны кут" "Гродненское облпотребобщество"
- 77 Берестовицкая ФОВБ
- 78 ПАС-1 Управление "Гродненское областное управление МЧС"
- 79 Гостиница с объектом общественного питания

Экспликация предприятий прилегающих к городскому поселку

- 1 Ремонтные мастерские ОАО "Молочный Мир"
- 2 Зерносклад ОАО "Молочный Мир"
- 3 УО "Берестовицкий ГСХП"

Условные обозначения:

Границы

- граница г.п. Большая Берестовица
- проектируемая граница г.п. Большая Берестовица
- границы сельских населенных пунктов
- границы сельскохозяйственных землепользователей
- красные линии

Территории в границах г.п. Большая Берестовица

- Жилая застройка:**
- сущ. 1 этап 2 этап территории преемственного преобразования
 - Ж-1 многоквартирной застройки
 - Ж-2 усадебной застройки

Общественной застройки:

- О-1 общественной многофункциональной застройки
- О-2 общественной специализированной застройки

Промышленных и коммунальных предприятий:

- П-1 промышленных, строительных, транспортных предприятий
- П-2 коммунально-обслуживающих и коммунально-складских предприятий
- П-2.3 мест погребения

Зоны специального назначения:

- ОН-1 специального назначения (МЧС)

Рекреационные зоны:

- Р-1 общего пользования с высокими и средними рекреационными нагрузками
- Р-2 общего пользования с низкими рекреационными нагрузками

Ландшафтные зоны специального назначения:

- Л-1 озеленение специального назначения
- Л-2 прочее озеленение

Транспортной и инженерной инфраструктуры:

- И-2 инженерных сооружений
- Т-1 транспортных коммуникаций
- Т-2 транспортных сооружений

Сельскохозяйственного и лесохозяйственного назначения:

- С-1 сельскохозяйственных земель
- С-1.1 сельскохозяйственных предприятий

Иные территориальные зоны:

- водные поверхности
- заболоченные территории

Приоритетного преобразования:

- ИТ реконструкция промышленных предприятий под жилую многоквартирную застройку
- ИТ реконструкция промышленных предприятий под общественную застройку
- ИТ реконструкция научно-образовательного объекта под школьное и дошкольное учреждение
- ИР реконструкция усадебной застройки с возможностью размещения общественных объектов

Объекты, включенные в Государственный список историко-культурных ценностей РБ:

- памятник архитектуры
- памятник истории

Функциональное использование территорий, прилегающих г.п. Большая Берестовица

Транспортной и инженерной инфраструктуры:

- территории транспортной инфраструктуры
- инженерных сооружений

Промышленных и коммунальных предприятий:

- промышленных, строительных, транспортных предприятий
- мест погребения

Зоны специального назначения:

- территории специального назначения (МО)

Сельскохозяйственного и лесохозяйственного назначения:

- сельскохозяйственных земель
- сельскохозяйственных предприятий
- лесохозяйственных земель
- сады

Иные территориальные зоны:

- прочие
- заболоченные территории

водные поверхности

Иные обозначения:

- номера объектов культурно-бытового обслуживания
- номера объектов производственных предприятий или организаций
- номера объектов производственных предприятий или организаций пригородной зоне

Главные инженерные сооружения и коммуникации

Электроснабжение:

- территории преемственного преобразования
- подстанции (ПС) 110 кВ, с возможностью реконструкции при необходимости
- реконструкция (ВЛ) 110 кВ
- воздушная линия (ВЛ) 110 кВ
- воздушная линия (ВЛ) 35 кВ
- демонтаж воздушной линии (ВЛ) 35 кВ
- коридор ВЛ

Водоснабжение, водоотведение

канализация:

- артезианская скважина
- артезианская скважина (ливневидания)
- очистные сооружения искусственной биологической очистки (реконструкция)
- водонапорная башня

Инженерная защита территории:

- площадка для складирования снега

Транспортные объекты, сооружения и коммуникации

- Транспортные объекты и сооружения
- территории преемственного преобразования
- 1 этап 2 этап
- мост
- пешеходный мост
- автозаправочные станции (АЗС)
- автостанция
- места хранения автотранспорта

Внешние дороги

- автодороги республиканского значения (Р)
- автодороги местного значения (М)

Улицы

- магистральные улицы средних и малых городов (Г)
- жилые улицы основные (Ж)

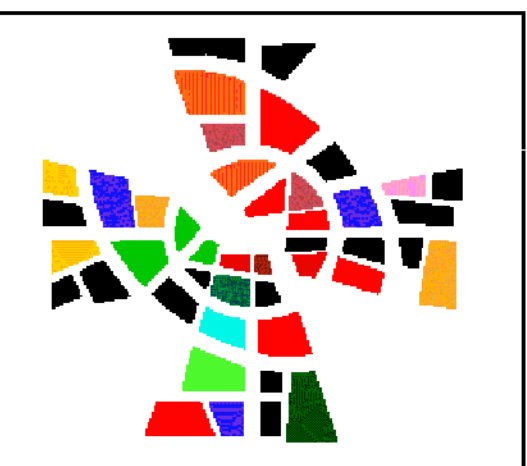
Планировочные ограничения

- Санитарно защитные зоны: производственных, коммунально-складских, транспортных, с/х объектов
- объектов обслуживания
- очистных сооружений бытовой канализации
- электростанций
- площадки для складирования снега
- Санитарные разрывы: стенок автотранспорта
- Минимальные расстояния: минимальное расстояние между местом погребения и границей жилой застройки, садоводческого товарищества, дачного кооператива, зоны отдыха, относящейся к природным территориям подлежащим специальной охране
- линии электропередач
- Природные территории подлежащие специальной охране: прибрежная полоса водных объектов согласно проекту, утвержденного решением Берестовицкого райисполкома от 25.09.2020 №458
- водоохранная зона водных объектов, согласно проекту, утвержденного решением Берестовицкого райисполкома от 25.09.2020 №458
- зона санитарной охраны водозабора, 2 поля
- зона санитарной охраны водозабора, 3 поля
- Особо охраняемые природные территории: рекреационно-оздоровительные леса
- Объекты отдыха и туризма: зоны кратковременной рекреации у воды

Социально-гарантированные и общественные объекты:

- сущ. 1 этап 2 этап территории преемственного преобразования
- учреждения дошкольного образования
- учреждения общего среднего образования
- учреждения здравоохранения
- культурно-просветительские объекты
- спортивные объекты

Объект 32.21



БЕЛНИИП градостроительства